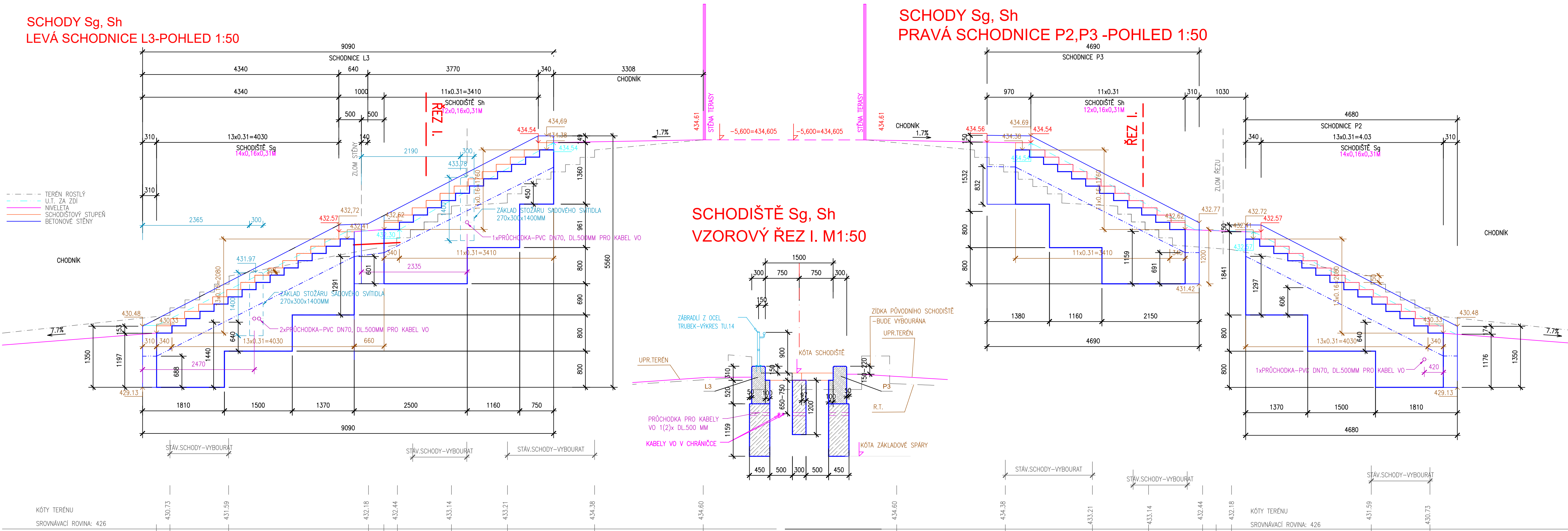
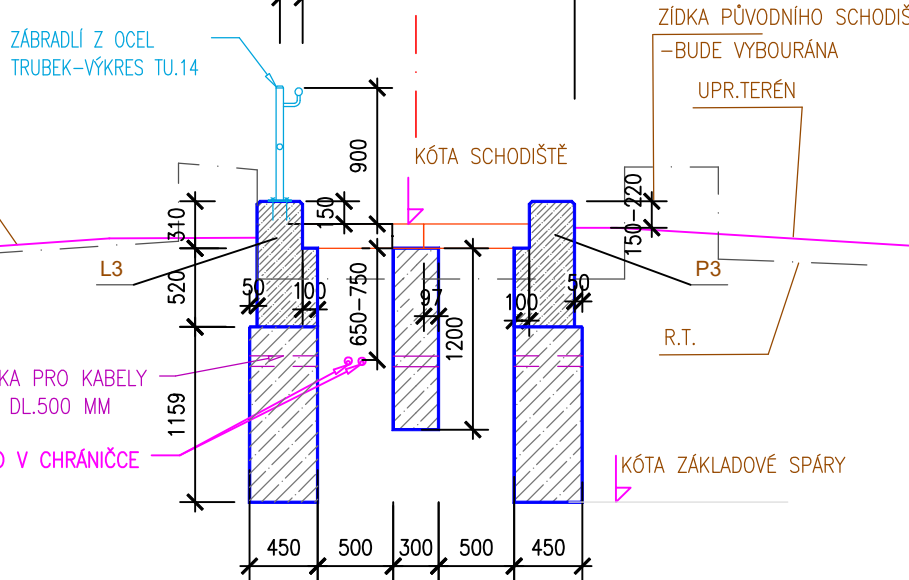


SCHODY Sg, Sh
LEVÁ SCHODNICE L3-POHLED 1:50

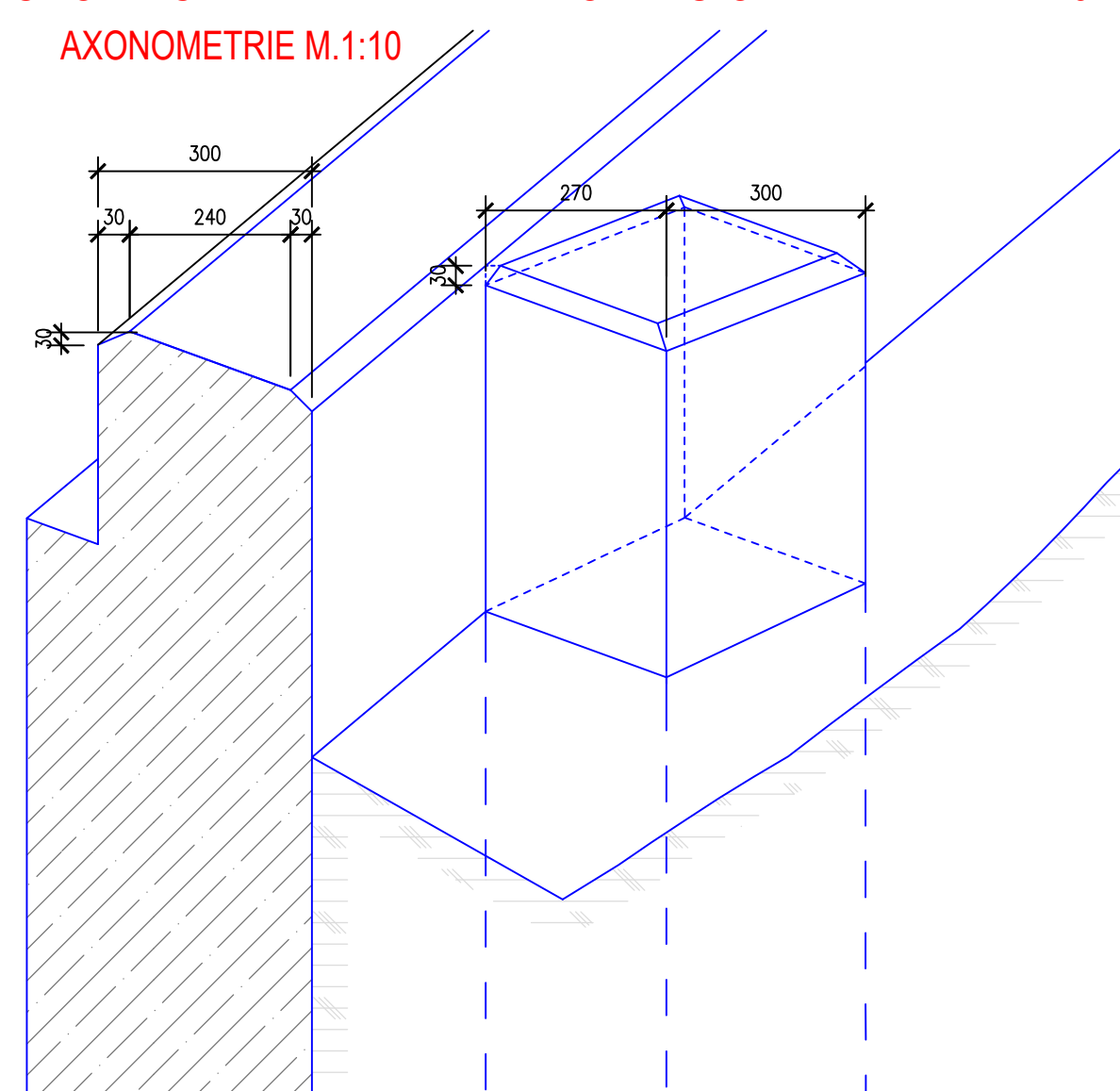


SCHODY Sg, Sh
PRAVÁ SCHODNICE P2,P3 -POHLED 1:50

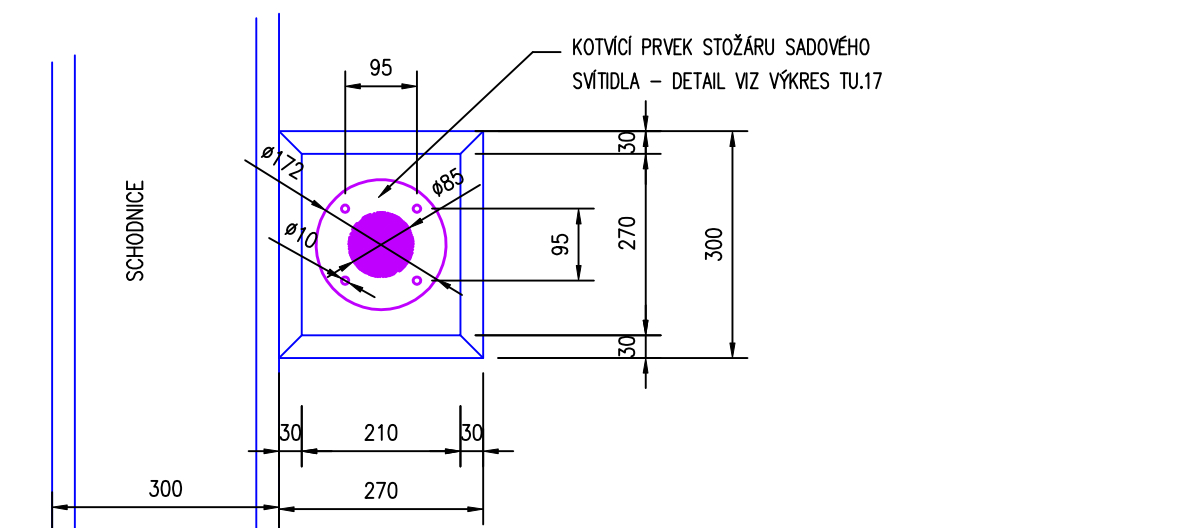
SCHODIŠTĚ Sg, Sh
VZOROVÝ REZ I. M:1:50



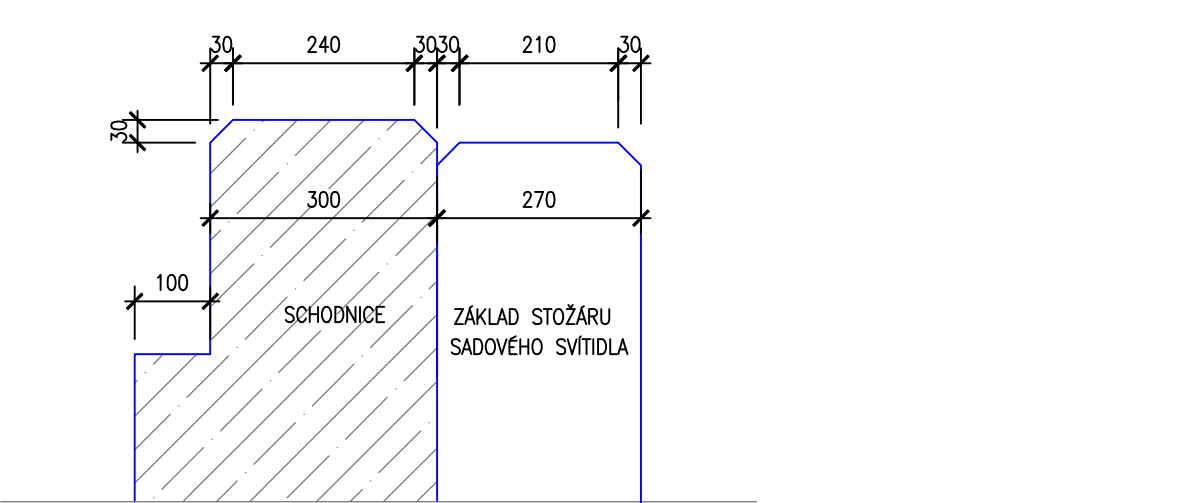
SCHODNICE SE ZÁKLADEM STOŽÁRU OSVĚTLENÍ M.1:10
AXONOMETRIE M.1:10



SCHODNICE SE ZÁKLADEM STOŽÁRU OSVĚTLENÍ M.1:10
KOTVENÍ STOŽÁRU-PŮDORYS M.1:10



REZ SCHODNIC SE ZÁKLADEM STOŽÁRU M.1:10



KOTVENÍ STOŽÁRU VERNIKOVANÍ OSVĚTLENÍ DO ZÁKLADU PODOL. SCHODNIC SCHODIŠTĚ:
V MÍSTĚ UVEDENÝCH PROJEKTEM VERNIKOVANÍ OSVĚTLENÍ BUDOU MĚ SCHODNICE
KONSTRUKČNÍ SCHODIŠTĚ ZÁKLADY PŮDORYSŮ ROZMĚRŮ: 270x300x1400MM. ROZMĚR
PATKY 270 MM JE KOLMO NA SCHODNICE.
DO VÝŠNÍ HLEDIŠTĚ ZÁKLADY BUDOU PŘED BETONOVÝMI OSVĚTLENÍM DÍVE CHYBNÝ KOPROFLEX
40, KTERÝ ZDÁ, KTERÉ BUDOU PROCHÁZET ZÁKLADOVÝM PASEM DO PRŮHY PRO ULOŽENÍ
KABELU.
V MÍSTĚ PROCHODU KABELU SCHODNICE BUDOU OSÁZENY PRŮCHODKY-TRUBKY PVC
DN70 MM, DÉLKA DLE TLouŠTKY SCHODNICE.

ZÁKLAD SCHODIŠŤOVÝCH ZDÍ - BETON C20/25, XC4, XF4

DŘÍK ZDÍ - BETON C25/30, XC4, XF4

VÝZTUŽ - OCEL B500B, KARI SZ

KRYTÍ VÝZTUŽE MIN.35 mm, PŘESAHY KARI SÍTI 350 MM

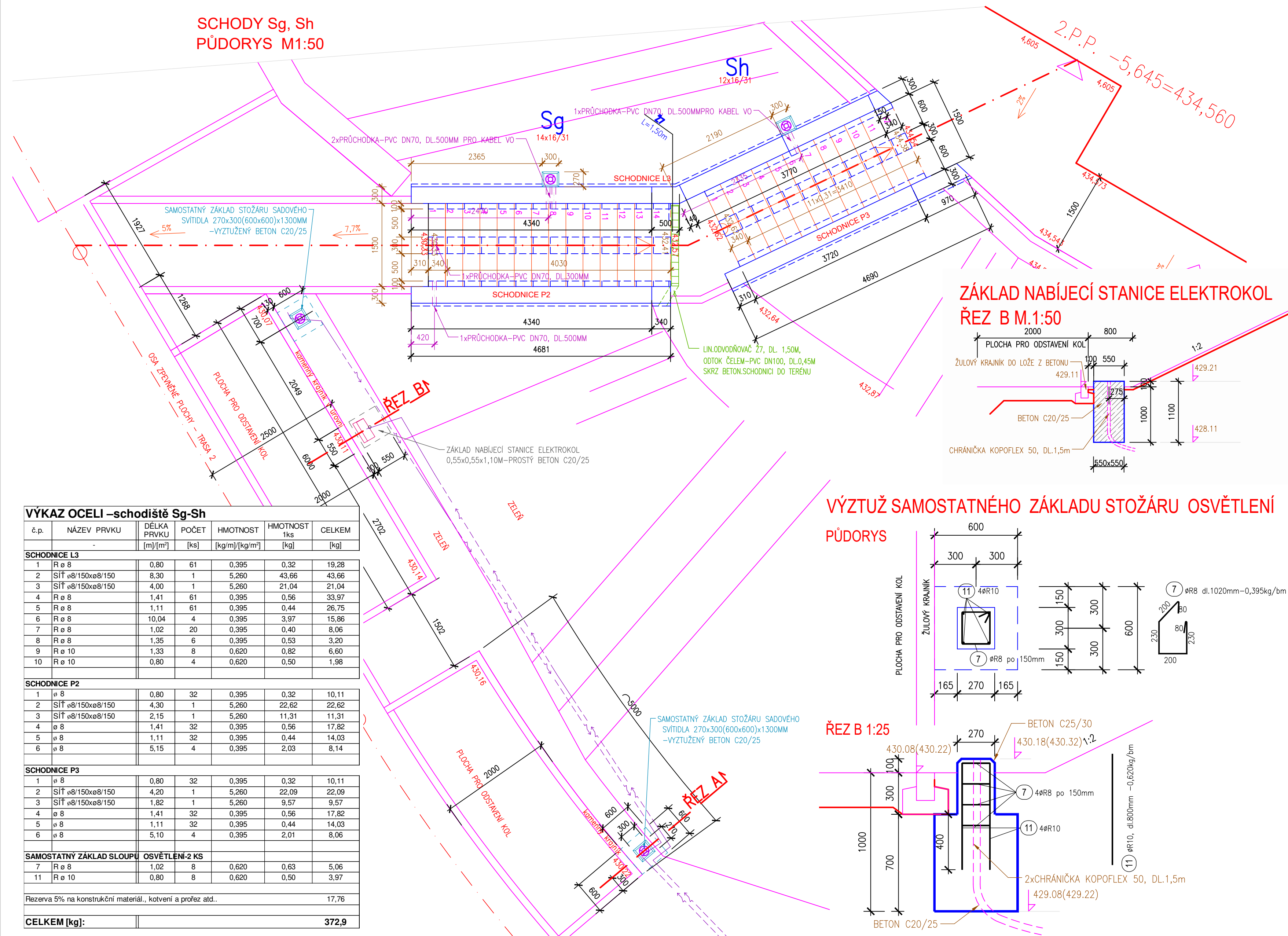
MIN.HLOUBKA ZÁKLADU = 900 MM, PŘÍPADNĚ UPRAVIT
DLE SKALNÍHO PODLOŽÍ.

ZÁBRADLÍ NA SCHODIŠTÍ-VIZ VÝKRES TU.14.

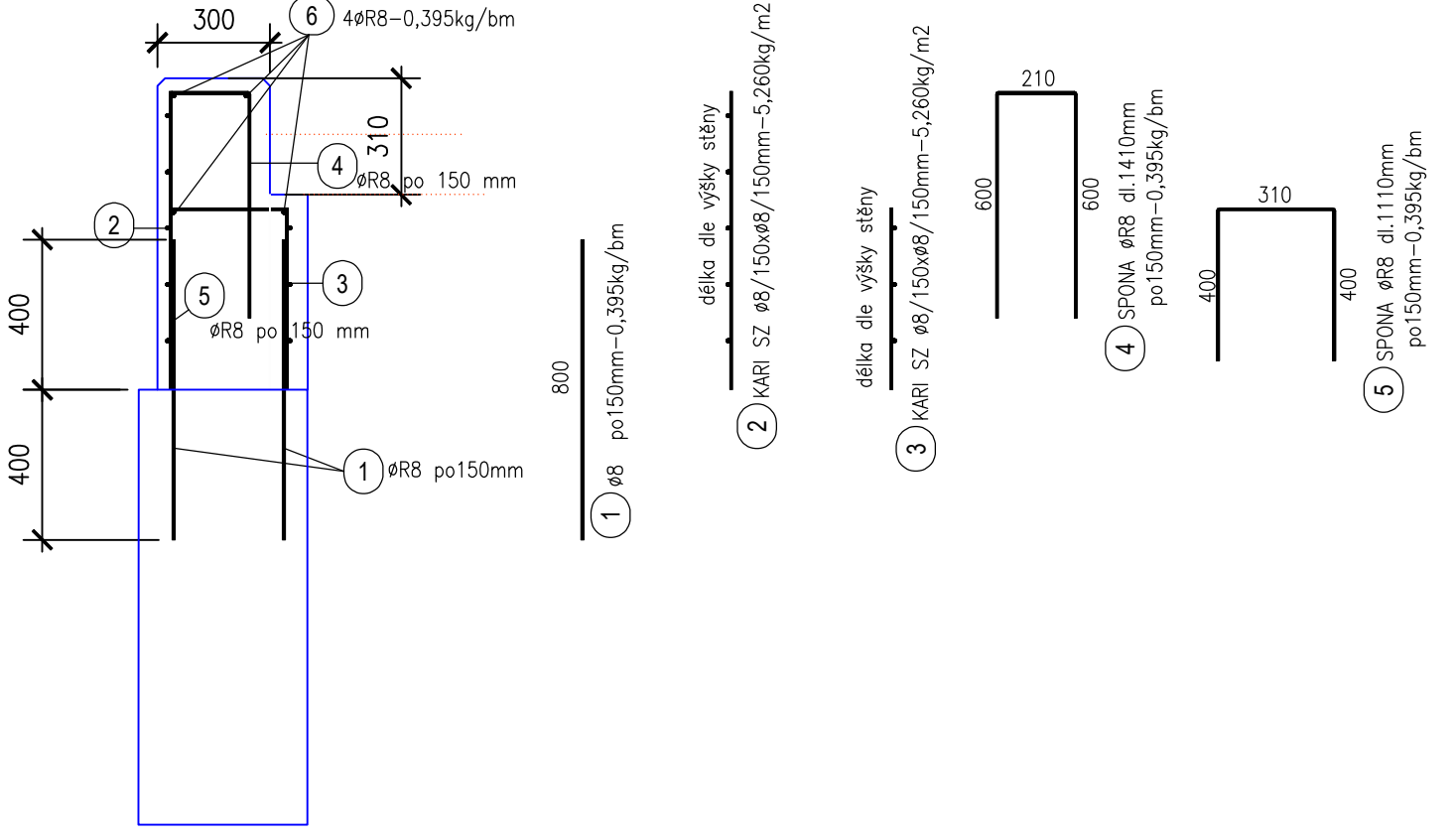
ZADÁVACÍ DOKUMENTACE
ZMĚNA 2022

D. DOKUMENTACE STAVEBNÍHO OBJEKTU		Ing. Dana Polcarová
ZODPOVĚDNÝ PROJEKTANT	VÝPRAVČOVÁ	Ing. Dana Polcarová
ING. DANA POLCAROVÁ	ING. D. POLCAROVÁ	Volgogradská 2306, 460 07 Liberec IX e-mail: d.polcarova@volgograd.cz
STAVEBNÍK	MĚSTO VARNSDORF, NÁMĚ.BENÉŠE 470, VARNSDORF	FORMAT 1:10 A4
MÍSTO STAVBY VARNSDORF č.p. 1726	DATUM 03/2022	ÚČEL OPS
REKONSTRUKCE HRÁDKU-HLAVNÍ BUDOVA SO 12-ZPEVNĚNÁ PLOCHA-ODSTAVNÁ STÁNÍ SO 13-TERÉNNÍ ÚPRAVY	MĚŘÍTKO 1:50, 1:10 Č. ZAKÁZKY 21019	ČÍSLO VÝKRESU TU.09
SCHODIŠTĚ Sg, Sh		

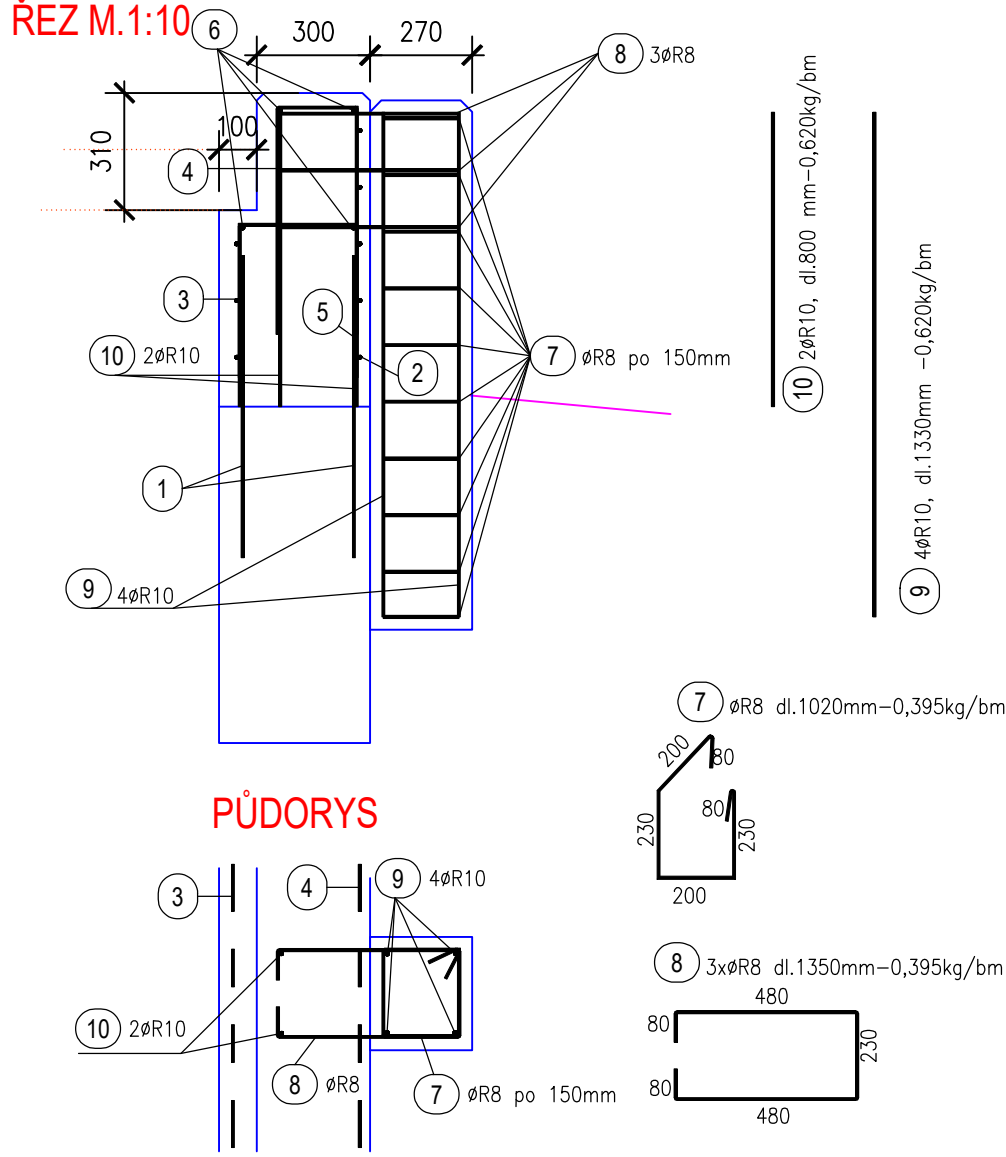
SCHODY Sg, Sh
PŮDORYS M:1:50



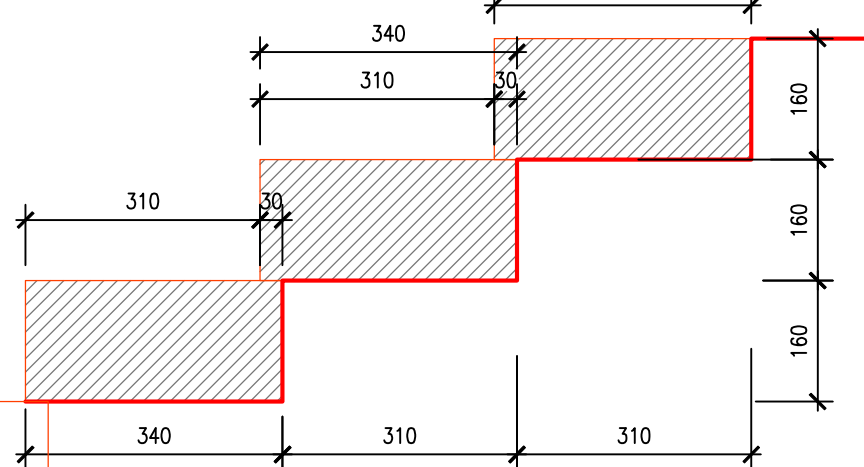
VÝZTUŽ, SCHODNICE L2, L3, M.1:20



VÝZTUŽ ZÁKLADU STOŽÁRU OSVĚTLENÍ, M.1:20



DETAIL SCHOD. STUPŇŮ M.1:10



VÝPIS SCHODIŠŤOVÝCH STUPŇŮ:

SCHODIŠTĚ Sg	Šířka 1500 mm, 21,0 km
ZULOVÉ STUPNĚ MASIV	160/340/800 mm
ZULOVÉ STUPNĚ MASIV	160/340/700mm
SCHODIŠTĚ Sh	Šířka 1500 mm, 18,0 km
ZULOVÉ STUPNĚ MASIV	160/340/800 mm
ZULOVÉ STUPNĚ MASIV	160/340/700 mm

STUPNICE VSTUPNÍHO A VÝSTUPNÍHO SCHODU KAŽDÉHO SCHODIŠTĚ
MUSÍ BÝT KONSTRUKČNĚ ROZDĚLENÁ DO OKOLÍ
PROJEKTANT NÁMĚŘIL STUPNICE VSTUPNÍHO A VÝSTUPNÍHO SCHODU KAŽDÉHO
SCHODIŠTĚ OPATŘIT MATERIEM V BARVĚ KONTRASTNÍ VOČ OKOLÍ. OOSTIN BUDE
UPRÁVNĚN AŽ POLE BAHY KAMENI SCHODIŠŤOVÝCH STUPŇŮ.
ZULOVÉ STUPNĚ BUDOU OPRAVOVANÉ PŘELOŽENÍM.
PŘED VÝROBOU SCHODŮ MUSÍ BÝT ZAMĚŘENA STAVEBNÍ PŘÍPRAVENOST.